

**BUREAU**

PRÉSIDENTE : SUEHANNA NAGI  
VICE-PRÉSIDENT : JEAN-CHARLES AMBLARD  
SECRÉTAIRE GÉNÉRALE : GHISLAINE DENIER  
TRÉSORIÈRE : MICHÈLE ZERBIB  
ASSESEURS : JACQUELINE COL, ELIANE GUILLAUME,  
BRIGITTE VASSAL

**COMITÉ SCIENTIFIQUE**

PRÉSIDENT : PR Éric SOUIED /  
MEMBRES : PR Gabriel COSCAS, PR José-Alain SAHEL,  
DR Tiphaine GRENET, DR Maddalena QUARANTA,  
DR Jennyfer ZERBIB, DR Salomon-Yves COHEN,  
DR Rémi MASCALI, DR Wilfrid ROQUET.

**CRÉATION GRAPHIQUE ET MISE EN PAGE:** É. BARDON

**RÉDACTION ET COORDINATION :** SYMBIOTIK,  
www.symbiotik.fr

**IMPRESSION :** Imprimerie de Champagne,  
Rue de l'Étoile de Langres, 52200 Langres.  
Tél : 03.25.87.08.34

**RELATIONS PRESSE ET PUBLICITÉ :** Régimedia,  
André LAMY, Tél. : 01 72 33 91 15 ;  
alamy1@association-dmla.com,

**ONT PARTICIPÉ À LA RÉDACTION DE**

**CE NUMÉRO :** Jean-Charles AMBLARD, Monique  
LEPICIER, Adeline LOYEAU, Suehanna NAGI,  
Dr Oudy SEMOUN et Pr Eric SOUIED

**ÉDITEUR DE LA PUBLICATION :**

**ASSOCIATION DMLA**

SIÈGE SOCIAL : Hôpital intercommunal de Créteil Service  
d'Ophthalmologie - 40 avenue de Verdun 94010 Créteil

E-MAIL : postmaster@association-dmla.com

SITE INTERNET : www.association-dmla.com

**N° Vert 0 800 880 660**



LETTRE DE L'ASSOCIATION DMLA

p.3

ÉDITORIAL

p.5

ACTUALITÉS

p.9

DOSSIER

p.18

VIE DE L'ASSOCIATION

p.23

BULLETIN D'ABONNEMENT



**DOSSIER**

**MATÉRIEL BASSE VISION :  
TOUR DES STANDS AU SILMO**





*Par Suehanna NAGI, présidente de l'Association DMLA*

## JOURNÉE DMLA : QUOI DE NEUF ?

La journée DMLA en Pratique s'est tenue le 13 septembre dernier à Paris. Le Pr Jean-François Korobelnik nous livre les points forts de cet important rendez-vous pour les ophtalmologistes et les patients.

Plusieurs **études épidémiologiques** en France et aux Etats-Unis ont montré qu'à âge égal, on observe moins de DMLA qu'il y a 20 ou 30 ans. Il existe donc des facteurs modifiables et deux hypothèses sont avancées pour les expliquer : la diminution du nombre de fumeurs et une meilleure alimentation. L'augmentation de l'espérance de vie fait qu'un plus grand nombre de personnes sont concernées par la DMLA. Mais grâce à une bonne hygiène de vie, on a plus de chance de vivre plus longtemps sans DMLA !

**De nouveaux médicaments** arrivent sur le marché et constituent une alternative pour les patients qui répondent peu ou mal au Lucentis® ou à l'Eylea® : le brolocizumab très prochainement et une autre molécule qui devrait obtenir une AMM au 1<sup>er</sup> trimestre 2020 avec un remboursement en France espéré au 1<sup>er</sup> trimestre 2021...

**L'intelligence artificielle** se développe avec la perspective d'un suivi par OCT à domicile et un nombre limité de visite chez l'ophtalmologiste. Mais encore faut-il que ce type d'appareil soit pris en charge par la sécurité sociale ou les mutuelles...

A plus long terme, avec **la thérapie génique** il n'y aura peut-être plus besoin d'injecter à chaque fois le produit traitant ! Cette thérapie consiste à injecter dans l'œil un virus porteur d'un gène particulier faisant que les cellules fabriquent elles-mêmes le médicament adapté.

### CONSEIL D'ADMINISTRATION DE L'ASSOCIATION DMLA

Jean-Charles AMBLARD ● Michel BARTHOMEUF ● Jacqueline COL ● Georges DAITZ ● Janine DALGREN ● Ghislaine DENIER ● François FANTON ● Albert GUÉZURIAN ● Eliane GUILLAUME ● Claude GUYOT ● Marc JOUBERT ● Adeline LOYEAU ● Suehanna NAGI ● Denise REBAUGÉ ● Ginette SAUER ● Brigitte VASSAL ● Michèle ZERBIB

**+ DE 850  
PRODUITS POUR  
MALVOYANTS ET  
NON-VOYANTS**

**LOCATION  
DE MATÉRIEL**

**INSTALLATION  
À DOMICILE**

**FORMATION  
À DOMICILE**

**(OU À DISTANCE)**

**LOUPES · AGRANDISSEURS · TÉLÉPHONES · MONTRES · LAMPES · SANTÉ · LOISIRS**

## **NOUS CONTACTER**

PAR INTERNET  
**cflou.com**  
info@cflou.com

PAR TÉLÉPHONE  
**03 88 01 24 55**  
Du lundi au vendredi  
9h-12h / 14h-17h

PAR COURRIER  
**CFLOU**  
**112 rue Principale**  
**67440 SCHWENHEIM**

 **YouTube**



## LE RÔLE DE LA POLLUTION

Une forte exposition à la pollution de l'air augmenterait le risque de développer une DMLA. Telle est la conclusion d'une étude menée par des chercheurs du China Medical University Hospital de Taïwan. Les données de 39 819 personnes de plus de 50 ans, sans DMLA, ont été analysées. Après 11 années de suivi, 1 142 personnes présentaient une DMLA. Chez les taïwanais exposés au dioxyde d'azote ( $\text{NO}_2$ ), le risque de développer une DMLA était 91 % plus élevé que chez les autres ; idem pour ceux résidant dans un environnement avec une forte concentration de monoxyde de carbone ( $\text{CO}$ ), avec un risque accru de 84 %. Ainsi, cette étude montre une association significative entre la DMLA et de forts taux ambiants de substances polluantes, à savoir le dioxyde d'azote ( $\text{NO}_2$ ) et le monoxyde de carbone ( $\text{CO}$ ).

*Source : J Investig Med. 2019 Aug 19*



## DES LENTILLES DE CONTACT AVEC ZOOM

Une lentille de contact contrôlée par les mouvements des yeux qui permet au porteur de zoomer en clignant à 2 reprises, puis dézoomer ce qu'il voit. Ce n'est pas de la science fiction mais un prototype mis au point par des chercheurs de l'Université de San Diego en Californie. Cette lentille souple est contrôlée par 5 électrodes autour de l'œil : lorsque le polymère devient plus convexe, la lentille effectue un zoom.

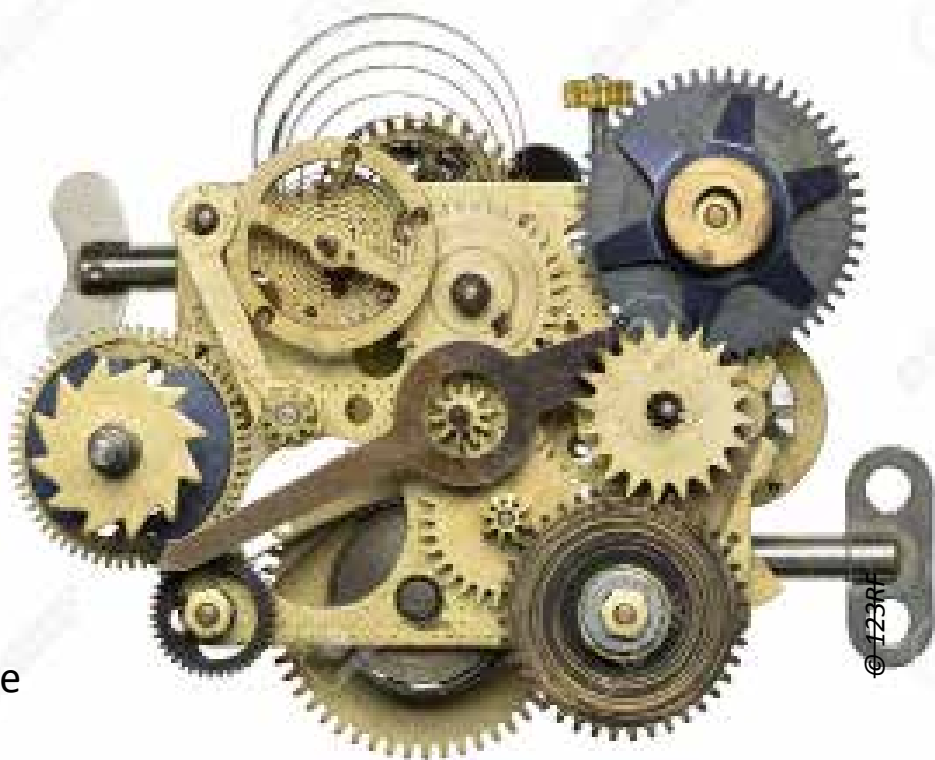
S'il ne s'agit pour l'heure que d'un prototype, des essais cliniques devraient être menés prochainement. A moyen terme, les chercheurs espèrent que leur invention pourra être utilisée dans les prothèses, les lunettes électroniques et la robotique télécommandée.

*Source : Acuité*

## LA RÉTINE AU CENTRE DE NOS HORLOGES INTERNES

« La lumière régule nos fonctions physiologiques, nos rythmes, et même notre humeur. Nous voulons comprendre comment », résume Ouria Dkhissi-Benyahya, chercheuse à l'Institut Cellule souche et cerveau de Bron (69). De fait, la plupart des tissus de l'organisme (y compris ceux de la rétine) fonctionnent selon un rythme endogène d'environ 24 heures. Pour éviter les dérives, ces cycles spontanés sont quotidiennement recalés sur le cycle de la lumière solaire, par une horloge centrale située dans le cerveau. Mais si l'horloge rétinienne et l'horloge centrale reçoivent l'information lumineuse via la rétine, et plus précisément les photorécepteurs appelés bâtonnets, ces derniers ne sont pas mis à contribution de la même manière pour les deux horloges : alors qu'ils sont connus pour réagir à de faibles intensités lumineuses pour recaler l'horloge centrale, ils ne commencent à agir sur le calage de l'horloge rétinienne qu'à partir de niveaux lumineux très élevés. « C'est la première fois que l'on montre le rôle exclusif des bâtonnets pour la rétine et la nécessité d'une telle intensité lumineuse. Pourquoi cette différence ? Nous pensons que la rétine, en permanence exposée à la lumière, doit en quelque sorte éliminer le « bruit de fond » que représentent les faibles intensités », avance la chercheuse. Ces premiers résultats permettront de mieux comprendre les dérégulations des cycles veille/sommeil par exemple, chez les personnes atteintes de DMLA, qui ont perdu des photorécepteurs. A terme, l'équipe espère trouver un moyen de rétablir le fonctionnement d'une horloge rétinienne perturbée.

Source : PLoS Biology



## LE VERRE E-SCOOP®

Depuis quelques semaines, certains patients atteints de DMLA ont entendu parler du verre E-scoop® distribué par l'entreprise O-vision, située à La Haye, aux Pays-Bas. Ce verre loupe promet de « sérieusement améliorer votre confort visuel » grâce à :

- l'agrandissement de 6 % de la vision de loin offerte par la courbure et l'épaisseur du verre ;
- le déplacement de l'image via un prisme (en partant de l'hypothèse que la partie basse de l'œil est souvent davantage impactée par la maladie) ;
- un filtre anti-reflet pour réduire l'éblouissement ;
- et un filtre médical jaune qui absorbe la lumière bleue-violette et accentue les contrastes.



Presque toutes les corrections peuvent être adaptées ; les montures doivent néanmoins être choisies pour supporter un verre épais.

Nous n'avons pas testé ce produit et ne pouvons en garantir l'efficacité. Les opticiens spécialisés en basse vision qui le proposent disposent d'une boîte d'essai qui contient 2 faces sous forme de clip (se fixe simplement sur les lunettes de vue/lunettes d'essai). Ce qui vous permettra de tester le produit, et de l'approuver... ou non.

## LE POIDS DES KILOS EN TROP

Une étude allemande publiée en août 2019 souligne que les kilos en trop pèsent aussi sur le risque de développer une DMLA. Selon les résultats, le risque de DMLA augmentait considérablement avec l'IMC\*, le tour de taille, le tour de hanche et le rapport poids / taille. Ainsi, cette récente étude confirme de précédents résultats selon lesquels la prévalence de la DMLA augmenterait avec les facteurs associés à l'obésité. *\*IMC = indice de masse corporelle = poids en kg / (taille en mètre)<sup>2</sup> soit par exemple 80/1,75<sup>2</sup> = 26,1 pour un homme de 80 kg mesurant 1,75 m. Au-delà d'un IMC de 25, la personne est en surpoids ; au-delà de 30, elle est en obésité modérée ; etc.*

Source : Med Sci Monit. 2019 Aug 25



Publirédactionnel

# LES NOUVELLES TECHNOLOGIES AU SERVICE DES PATIENTS

Dr. Jean-François Girmens, ophtalmologue au CHNO des Quinze-Vingts

La DMLA et les autres pathologies maculaires concernent de plus en plus de personnes. Comme une surveillance attentive et régulière est nécessaire, nous pouvons maintenant proposer à nos patients une application médicale sur téléphone ou tablette pour mieux suivre l'évolution de la maladie.



L'application de suivi OdySight propose des puzzles et des tests visuels à valeur médicale permettant d'évaluer l'acuité visuelle, la déformation des images et les lacunes dans le champ visuel. L'application, gratuite et simple d'utilisation, est prescrite à des patients souffrant principalement de DMLA et d'œdème maculaire. Les tests, d'une durée de 5 minutes, sont directement adaptés de ceux pratiqués lors des consultations avec l'ophtalmologue. Si les tests détectent une anomalie, le patient et son médecin reçoivent une alerte afin de programmer un rendez-vous médical en urgence.

Pour être en adéquation avec les besoins médicaux, l'utilisation des technologies numériques constitue une solution efficace, et permet de renforcer la relation patient-médecin. En ce sens, OdySight répond aux besoins des ophtalmologues tout en ayant un impact réel sur la vie des patients.

Découvrez l'application en version d'essai gratuite pour évaluer votre vision et vous habituer à une routine de tests. Parlez-en à votre médecin !  
Rendez-vous sur l'adresse web [www.odysight.app](http://www.odysight.app)





## MATÉRIEL BASSE VISION : TOUR DES STANDS AU SILMO

CHAQUE ANNÉE, PARIS ACCUEILLE LE SILMO, SALON MONDIAL DE L'OPTIQUE RÉSERVÉ AUX PROFESSIONNELS. ENTRE DEUX CRÉATIONS LUNETTIÈRES, LES DERNIÈRES NOUVEAUTÉS EN TERMES DE MATÉRIEL BASSE VISION SONT ÉGALEMENT PRÉSENTÉES. L'ASSOCIATION DMLA S'EST RENDUE SUR LES STANDS DES FABRICANTS ET DISTRIBUTEURS POUR RAPPORTER LES DERNIÈRES INNOVATIONS EN TERMES DE MATÉRIEL BASSE VISION.

Le Silmo s'est tenu fin septembre à Paris. L'affluence à ce rendez-vous professionnel mondial des opticiens ne faiblit pas. Les montures de lunettes tiennent la vedette, mais chaque année, une (petite) place est aussi donnée à la basse vision. Que retenir cette année en termes de DMLA ? Qu'après plusieurs an-

nées riches en innovations matérielles, ce cru 2019 sonne plutôt comme un retour à la simplicité. Le Silmo d'Or a d'ailleurs récompensé, dans la catégorie basse vision, un appareil dont l'innovation réside avant tout dans sa simplicité d'utilisation.

*Dossier rédigé par Marie Martenot*

## TOUR DES STANDS

MOINS DE STANDS DÉDIÉS À LA BASSE VISION, MOINS DE MATÉRIEL PRÉSENTÉ, ET UN CHOIX RELATIVEMENT PARTAGÉ DE METTRE EN AVANT LES PRODUITS LES PLUS FACILES À UTILISER : LE SILMO AURA CETTE ANNÉE ÉTÉ SYNONYME DE SIMPLICITÉ EN TERMES DE BASSE VISION. NON PAS QUE L'INNOVATION S'ARRÊTE, MAIS IL SEMBLE QUE CETTE DERNIÈRE SE CONCENTRE DÉSORMAIS SUR L'ERGONOMIE ET LA FACILITÉ D'UTILISATION. TOUR DES STANDS.

### VOXIWEB ET SON SILMO D'OR POUR VOXIONE

Pour une première participation au Silmo, cette petite société nantaise aura fait fort, en recevant le Silmo d'Or pour son appareil tout en un : le VoxiOne. Après avoir développé plusieurs solutions pour les malvoyants (VoxiWeb, VoxiTV), VoxiWeb propose dans un seul produit de nombreuses fonctionnalités, et remplace ainsi plusieurs appareils dont le malvoyant doit habituellement s'équiper.

Tout d'abord, VoxiOne fait office de loupe électronique vocalisée, « qui reconnaît même les typographies particulières », précise Cécilia Guérin, responsable commerciale. L'appareil comporte également tout un tas d'applications très utiles au quotidien. « Par exemple un lecteur de code barre puissant, qui permet de scanner les produits sans viser précisément le code barre. » Cet outil permet de reconnaître une boîte de médicament, et ainsi accéder à la



©D.R.

Silmo d'Or 2019, VoxiOne permet aux malvoyants non technophiles d'accéder à tout un panel d'aides visuelles avec seulement un appareil type smartphone (écran 6,5 pouces).

notice complète ; ou encore d'identifier la boîte de conserve ou le livre que l'on cherche, à la maison ou au supermarché... Autre application intéressante : le lecteur d'étiquette, là encore sans avoir besoin de viser. VoxiOne est vendu avec 50 étiquettes autocollantes dotées de QR codes. L'utilisateur peut ainsi recon-

naître facilement un objet, en collant dessus une étiquette et en enregistrant à la voix le descriptif correspondant (par exemple « classeur pour les factures » ou « plat de lasagnes préparé et congelé tel jour »). VoxiOne propose aussi un détecteur de couleur et un détecteur de lumière (pour vérifier que les pièces sont bien éteintes avant de partir). Il fait également dictaphone, appareil photo ou encore lecteur multimedia permettant de lire tous les types de fichiers (on peut même brancher une clé USB). Enfin, VoxiOne permet l'accès à VoxiWeb, solution d'accès à Internet pour malvoyants et non-voyants, lancée en 2014 par la société nantaise éponyme. « Le contenu internet a été entièrement retravaillé pour le rendre accessible simplement, dans le but de développer et préserver l'autonomie », détaille Cécilia Guérin.

Enfin, il suffit d'insérer une carte SIM pour que les rubriques « téléphone », « messages » et « contacts » apparaissent. « Les menus sont ultra simplifiés, mais on retrouve toutes les fonctionnalités d'un téléphone ; et comme pour le reste de VoxiOne, tout est pilotable à la voix. Si on préfère toutefois se servir des doigts, on retrouve les gros caractères contrastés », décrit la responsable commerciale. Et de préciser que « pour l'ensemble des applications, l'interface est entièrement personnalisable pour s'adapter à l'acuité visuelle du malvoyant : contraste, taille du texte,

vitesse de lecture... »

VoxiOne sera disponible à partir de mi-novembre auprès des opticiens spécialisés et dans les centres basse vision. Son prix ? 1 249 euros, accessoires inclus.

## ESCHENBACH OPTIK PRÉSENTE LE VARIO DIGITAL

Produit phare sur le stand du fabricant allemand : le Vario Digital, nominé au Silmo d'Or. Ce télé-agrandisseur pliable et facilement transportable (grâce à une poignée de transport intégrée) fonctionne sur batterie ou sur secteur. L'écran, qui revendique une très bonne qualité d'image, est ajustable en hauteur et en profondeur. Son point fort ? Une ergonomie simplifiée, avec des boutons intuitifs et facilement reconnaissables. L'option « Advanced » apporte de nombreux avantages,

Nominé au Silmo d'Or, le télé-agrandisseur Vario Digital d'Eschenbach mise sur un design simple et épuré.



©D.R.

dont la possibilité de faire défiler le texte à l'écran sans bouger le document (fonction DLS), la lecture vocalisée, l'accès aux différentes fonctions via une télécommande, ou encore la filtration de plus de 40 % de la lumière bleue. « Le Vario Digital coûte entre 2 300 et 3 150 euros, selon les options choisies, rapporte Nicolas Couloir, délégué technico-commercial basse vision et instrumentation. L'écran est disponible en 16 pouces pour le moment ; à partir de janvier 2020, il sera possible de le commander en 19 ou 22 pouces. »

Avec le Vario Digital, Eschenbach Optik dispose désormais d'une gamme complète d'aides visuelles : des loupes à main éclairantes, dont l'offre s'étend d'ailleurs avec un nouveau format plus grand (90 x 54 mm, grossissement x 2,5) ; des

loupes électroniques (en 4, 5, 7 et 12 pouces, pour des prix allant de 499 à 1 490 euros) ; et enfin, les télé-agrandisseurs fixes et transportables Vario Digital. « Avant, nous étions seulement distributeurs pour les télé-agrandisseurs. Avec la gamme Vario Digital, assemblée en Allemagne par nos soins, nous fabriquons désormais l'ensemble des produits que nous commercialisons », précise Nicolas Couloir.

## **ESSILOR : SIMPLICITÉ ET CONNECTIVITÉ AVEC LE REVEAL 16**

Les télé-agrandisseurs tenaient la vedette sur la partie du stand Essilor dédiée à la basse vision. Le premier : le Reveal 16, fabriqué par HumanWare, est doté d'un écran 16 pouces et permet un grossisse-



En version connectée, le Reveal 16i apporte la vocalisation, un écran tactile et l'accès à tout l'univers Google, comme sur une tablette tactile standard.

ment numérique jusqu'à 45 x (zoom optique de 10 x). Pliable, il est facilement transportable grâce à son poids de 6 kg. « Atout non négligeable que ne proposent pas tous les télé-agrandisseurs : le Reveal 16 permet une vision de l'image en taille réelle (1 x) », précise Ludovic Hellec, chef de produit outillage et basse vision. L'appareil est également disponible en version connectée (Reveal 16i), qui apporte : la vocalisation ; un écran tactile ; et l'accès à tout l'univers Google, comme sur une tablette tactile standard. « Il est par exemple possible de se connecter à Skype pour échanger en visio avec ses petits-enfants », illustre Ludovic Hellec. Cette connectivité permet aussi d'utiliser toutes les fonctions d'accessibilité développées par Google, par exemple le lecteur d'écran TalkBack (qui décrit en audio les actions effectuées sur l'écran par l'utilisateur) ou encore la fonctionnalité Voice Access (qui permet de contrôler l'appareil à l'aide de commandes vocales). Enfin, plusieurs options sont disponibles sur le Reveal 16 : clavier pour malvoyant en bluetooth, batterie, plateau XY...

Autre télé-agrandisseur mis en avant : l'Ibis Pro, fabriqué par Tagarno, « fabricant danois spécialisé dans les caméras pour le contrôle industriel, donc très réactives et précises. » De fait, l'Ibis Pro revendique une très bonne qualité et réactivité de zoom. Cette caméra sur pied en col de cygne se branche à un écran



Caméra sur pied en col de cygne, l'Ibis Pro se branche à un écran d'ordinateur ou un téléviseur.

©D.R.

d'ordinateur ou un téléviseur.

Enfin, impossible de passer sur le stand d'Essilor sans questionner sur le produit MyEye, ces lunettes qui soufflent à l'oreille de son porteur le nom des personnes qu'elles reconnaissent, lisent les plaques de rue, etc. « Il continue d'évoluer, avec notamment l'intégration du bluetooth dans la dernière mise à jour », indique Ludovic Hellec. Et de rappeler qu'Essilor, c'est aussi toute une gamme d'aides visuelles : filtres, loupes à main, loupes électroniques.

### **CASQUES DE RÉALITÉ VIRTUELLE SUR LE STAND D'ACCESSOLUTIONS**

Distributeur de matériel adapté pour les personnes déficientes visuelles, Accessolutions dispose d'un large panel de produits dans son catalogue (loupes électroniques, télé-agrandisseurs, machines à lire, clavier, téléphones, luminaires...). Sur son stand au Silmo, la société avait choisi de présenter deux casques de réalité virtuelle permettant la vision de près et de loin : le casque View Point



Accessolutions propose deux casques de réalité virtuelle, respectivement avec ou sans vocalisation : le View Point (à gauche) et l'Arc Vision (en haut).

(3 350 euros), dont le point fort est la vocalisation et la navigation grâce à son trackpad ; et la nouvelle version du casque Arc Vision (au même tarif de 2 400 euros), avec OCR intégrée et toujours doté d'une télécommande sans fil pour un usage facilité. Accessolutions présentait également le nouveau télé-agrandisseur Reveal 16i du fabricant HumanWare (à partir de 3 300 euros), exposé aussi sur le stand Essilor ; le Vocatex (à partir de 4 550 euros), disponible en plusieurs tailles d'écran, et notamment en 32 pouces avec bras articulé ou encore l'I-Loview, « proposé en 13 et 16 pouces » (à partir de 3 500 euros). »

## LESA : L'OFFRE DE FILTRES S'ÉTOFFE

« Avoir des verres correcteurs adaptés à sa vue, c'est bien enten-

du le B-A-Ba, même si ce n'est malheureusement pas toujours le cas... Le premier geste à adopter ensuite quand on souffre de déficience visuelle, et notamment quand on est atteint de DMLA, c'est d'opter pour des filtres. Car comme le bruit devient plus gênant quand on commence à avoir des problèmes d'audition, la lumière devient plus gênante quand on a des problèmes de vue », rappelle Bruno Pedler, dirigeant de Lesa. Le fabricant de filtres continue d'étoffer sa gamme et présentait au Silmo ses nouveaux clips dégradés, « permettant de ne



Nouveautés présentées sur le stand de Lesa : des clips dégradés et un clip prismatique pour la lecture de près.

« Une loupe électronique vocalisée de qualité et accessible » : voici comment Axos décrit la Snow 12 HD TTC.



pas être éblouis quand on regarde au loin. » Lesa a également sorti un clip prismatique pour la lecture de près. Le fabricant présentait enfin le reste de sa gamme de produits : lunettes de Galilée, miroirs haut de gamme avec éclairage ou non, loupes à main.

### **AXOS PRÉSENTE SA NOUVELLE LOUPE ÉLECTRONIQUE VOCALISÉE : LA SNOW 12 HD TTS**

Sur son stand, Axos mettait en avant la Snow 12 HD TTS, nommée au Silmo d'Or : « La première loupe électronique vocalisée 12 pouces au prix de 1 499 € qui, posée sur un support en option au prix de 300 €, permet l'écriture et la vocalisation d'une page A4 en une seule prise. Branchée simultanément sur un écran, elle peut faire office de télé-agrandisseur vocalisé au prix d'environ 2 000 € », décrit Annie Alcabas, opticienne basse vision du réseau Axos très attachée à proposer des aides visuelles accessibles aux malvoyants. « Sur le terrain nous avons pu constater que le

coût représentait un réel frein pour de nombreux malvoyants », précise-t-elle. La Snow 12 HD TTS propose toutes les fonctionnalités habituelles : fonds colorés, lignage... « L'écran HD est tactile, mais on peut supprimer cette fonctionnalité qui peut déranger certains utilisateurs », ajoute-t-elle. Cette dernière insiste par ailleurs sur l'intérêt d'essayer l'appareil à domicile plutôt qu'en magasin, « pour être au plus près des conditions d'utilisation, par rapport à l'encombrement, l'éclairage... »

### **LE COMPACT 10 HD EN VEDETTE CHEZ CECIAA**

Distributeur d'une large gamme de produits pour déficients visuels, Ceciaa a souhaité mettre en avant sur son stand le Compact 10 HD, de la marque Optelec. « Après une profusion de formats ces dernières années, les loupes électroniques se concentrent aujourd'hui essentiellement sur deux formats : le format tablette en 10 ou 12 pouces, et le format smartphone en 5 pouces »,

Le plus du Compact 10 HD ? Une caméra intégrée qui se déploie pour une utilisation facilitée en mode écriture.



©D.R.

souligne Sébastien Levert, spécialiste basse vision. Le Compact 10 HD (1 580 euros) rejoint la première catégorie, avec une innovation particulièrement intéressante : la caméra intégrée qui se déploie sur le côté de l'appareil, pour une utilisation facilitée en mode écriture. « Pour un usage en mode écriture, la plupart des loupes électroniques proposent un support en option pour surélever l'appareil. Mais cela nécessite d'avoir ce support en plus. Avec le Compact 10 HD, les deux usages - lecture et écriture - sont possibles sans matériel complémentaire », décrit-il. Autres points forts mis en avant par cette loupe électronique : sa simplicité d'utilisation et la possible vocalisation (Compact 10 HD Speech, 1 990 euros). « L'option peut être rajoutée à tout moment sur le modèle de base », ajoute Sébastien Levert.

## VERBAL PRÉSENTE SES FILTRES CPF

Fabricant de verres, Verbal présente sa gamme de filtres thérapeutiques

basse vision CPF : « des filtres photochromiques, dont la teinte est garantie à vie grâce au procédé de fabrication utilisé », précise Marc Ludwig, responsable technique et production. Les filtres CPF réduisent efficacement l'éblouissement en coupant la lumière bleue. « Dans le spectre visible, la lumière bleue est celle qui se diffuse le plus dans l'œil, causant inconfort et vision floue », rappelle-t-il. De fait, les filtres CPF améliorent le contraste et le confort. « Pour choisir la teinte qui convient, une seule option : essayer ! », insiste Marc Ludwig. Verbal vend ses filtres auprès des opticiens et centres de basse vision.

La teinte des filtres CPF de Verbal est garantie à vie.



©D.R.

# GAMME MACULA

LA GAMME NUTRACEUTIQUE LA PLUS DOSÉE EN DHA

COMPLÉMENTS ALIMENTAIRES À VISÉE OCULAIRE\*



1 capsule = 176 mg de DHA

2 capsules = 558 mg de DHA

Dès les premiers signes de  
**VIEILLISSEMENT OCULAIRE**

Pour limiter le  
**VIEILLISSEMENT OCULAIRE**

Pour plus d'informations, rendez-vous sur [www.complementalimentaire-horus.com](http://www.complementalimentaire-horus.com)

\*Le DHA et le zinc contribuent au maintien d'une vision normale.  
Lire attentivement la notice. Fabricant : Horus Pharma.

148, Av. G. Guynemer - 06700 Saint-Laurent du Var  
Tél : 04 93 19 54 03 - Fax : 04 97 19 36 31  
[www.horus-pharma.fr](http://www.horus-pharma.fr)

 **Horus**  
PHARMA

# VIE DE L'ASSOCIATION



## AU REVOIR PIERRETTE

« Pierrette, l'évocation de ce prénom me bouleverse. Sa disparition a été si brusque que j'ai vraiment du mal à y croire. Atteinte de DMLA atrophique, Pierrette était non seulement une bénévole exemplaire mais aussi une amie très fidèle. Toujours disponible pour les autres avec le sourire, elle n'hésitait absolument pas à rendre service, n'osant jamais rien demander pour elle. L'antenne de Compiègne perd une bénévole très précieuse, très efficace, toujours présente pour tenir un stand, assister aux permanences malgré son handicap. Elle va nous et me manquer... Au revoir Pierrette. » Jeanine Dalgren

## RÉOUVERTURE DE L'ANTENNE DE MANDELIEU - LA NAPOULE

Monique Lépicier fait partie de l'Association DMLA depuis des années. Elle résidait alors en région parisienne, où elle était suivie pour une DMLA débutante, sans commune mesure avec celle qui a affecté sa mère. Lorsqu'elle a décidé de s'offrir une retraite au bord de la Méditerranée, l'Association DMLA lui a naturellement proposé de reprendre les rênes de l'antenne de Mandelieu-La Napoule, précédemment tenue par M. Terrible qui a dû arrêter son engagement pour des raisons de santé.

« La mairie m'a octroyé une salle au Centre d'animations Eden Parc, que je partage avec une association de gérontologie. Le site est un peu excentré, mais a l'avantage d'être

desservi par les bus A et 23 (arrêt Eden Parc) », explique la bénévole. Les réunions se tiennent tous les 2<sup>e</sup> lundis du mois, de 10 h à 12h.

Dès qu'un petit noyau dur se sera formé, Monique Lépicier entend convier un ophtalmologiste rétinologue pour une présentation, ainsi qu'un opticien qui propose du matériel basse vision.

En parallèle, elle réfléchit déjà à des propositions d'aménagements pour rendre la ville plus accessible, comme un signal sonore au niveau des passages protégés. V.D.



# VIE DE L'ASSOCIATION

## ORDISSIMO : LES CONSEILS D'UNE ADHÉRENTE

Parce que plus de 15 millions de Français ne se sentent pas à l'aise avec le numérique, Ordisimo propose depuis 12 ans des ordinateurs dont l'usage est facilité : interface plus intuitive à l'écran, clavier simplifié, etc. Destinés à tous les débutants en informatique, ces ordinateurs nécessitent néanmoins une petite feuille de route... qu'une de nos adhérentes, Geneviève, a eu la brillante idée de rédiger et organiser. Comment fermer un fichier ? Comment arrêter la lecture d'une vidéo ? Comment envoyer une pièce jointe ? Autant de questions qui trouvent des réponses simples, du type « clic gauche avec la souris sur la croix rouge située en haut de l'écran à gauche ». Simple, efficace, didactique... Cette notice consigne les difficultés rencontrées par Geneviève au cours de son propre apprentissage et les réponses qu'elle a pu y apporter sont à votre disposition. Il vous suffit d'appeler Adeline au 0 800 880 660.



## SENSIBILISATION À LIMOGES

Informier le grand public représente l'une des 4 missions de l'Association DMLA. Une tâche remplie, entre autres, via l'animation de conférences. Ainsi, le 9 octobre dernier, Jean-Charles Amblard, vice-président de l'association, présentait un exposé sur les déficiences visuelles et la DMLA à plus de 70 membres du Club Santé Seniors MGEN (Mutuelle générale de l'Éducation nationale) de Limoges. A l'issue de cette présentation, il a proposé de tester sa vue avec la grille d'Amsler que chaque participant a trouvée sur sa chaise en s'installant. Un dépistage simple réalisé dans la bonne humeur, avec quelques froncements de sourcils et un peu de gymnastique pour ôter et remettre les lunettes.



# VIE DE L'ASSOCIATION

## **1 - ASSOCIATION DMLA HAUTS-DE-SEINE**

**1<sup>er</sup> mardi de chaque mois de 15h à 17h**  
Espace Seniors - 5, rue Marcellin Berthelot  
92130 Issy-Les-Moulineaux  
**Contact : Ghislaine DENIER**  
**(tél. 01.41.23.86.30)**

**2 - ASSOCIATION DMLA PARIS 11<sup>e</sup>**  
**4<sup>e</sup> mardi de chaque mois, de 15h à 17h**  
Maison des Associations du 11<sup>e</sup>  
8 Rue du Général Renaud - 75011 Paris  
**Contacts : Marguerite ROMEROWSKI**  
**(tél. 01.40.24.25.93)**

## **3 - ASSOCIATION DMLA NOISY-LE-GRAND**

**Sur rendez-vous**  
Maison des Solidarités,  
dite "Maison Coluche " - 15 allée du Clos  
d'Ambert 93160 Noisy-le-Grand  
**Contact : Brigitte VASSAL**  
**(tél. 01.45.92.75.12)**

## **4 - ASSOCIATION DMLA BOURG-LA-REINE**

**1<sup>er</sup> jeudi de chaque mois de 10h à 12h**  
Allée Françoise Dolto, Porte N°3,  
Bureau N°1 - 92340 Bourg-La-Reine  
**Contact : Georges DAITZ**  
**(tél. 06.80.71.54.06)**

**5 - ASSOCIATION DMLA SCEAUX**  
**3<sup>e</sup> jeudi de chaque mois de 15h à 17h**  
Espace Seniors,  
19 rue des Imbergères, 92330 Sceaux  
**Contact : Georges DAITZ**  
**(tél. 06.80.71.54.06)**

**6 - ASSOCIATION DMLA TRAPPES**  
**2<sup>e</sup> mercredi du mois de 14h30 à 16h30**  
Centre de Santé municipal de Trappes  
15/17, avenue du Mahatma Gandhi  
78190 Trappes en Yvelines  
**Contact : Richard AUGER**  
**(tél. 01.30.66.73.79)**

## **7 - ASSOCIATION DMLA PICARDIE**

**2<sup>e</sup> et 4<sup>e</sup> mardi de chaque mois  
de 14h à 17h**  
Réunion trimestrielle avec intervenant  
Rez-de-chaussée salle annexe de la mairie  
2 rue de la Surveillance  
60200 Compiègne

## **8 - ASSOCIATION DMLA BIARRITZ**

**1<sup>er</sup> Jeudi du mois de 15h à 17h**  
Hôtel Piazza Biarritz  
10 Avenue Edouard VII - 64200 BIARRITZ  
**Contact : Colette CASTERAN**  
**(tél. 06.86.67.48.34)**

## **9 - ASSOCIATION DMLA GIRONDE**

**4<sup>e</sup> mardi de chaque mois  
de 14h30 à 16h30**  
260 Boulevard de la République  
33510 Andernos-Les-Bains  
**Contact : Liliane CASTAGNET**  
**(tél. 06.65.57.72.92)**

## **10 - ASSOCIATION DMLA DORDOGNE**

**2<sup>e</sup> mercredi de chaque mois de 10h à 12h**  
Maison des usagers du CH de Périgueux  
80 Av. G. Pompidou  
**et sur rendez-vous**  
Maison des associations de Périgueux  
12 cours Fénelon - 24000 Périgueux  
**Contact : Denise REBAUGE**  
**(tél. 05.53.22.72.54)**

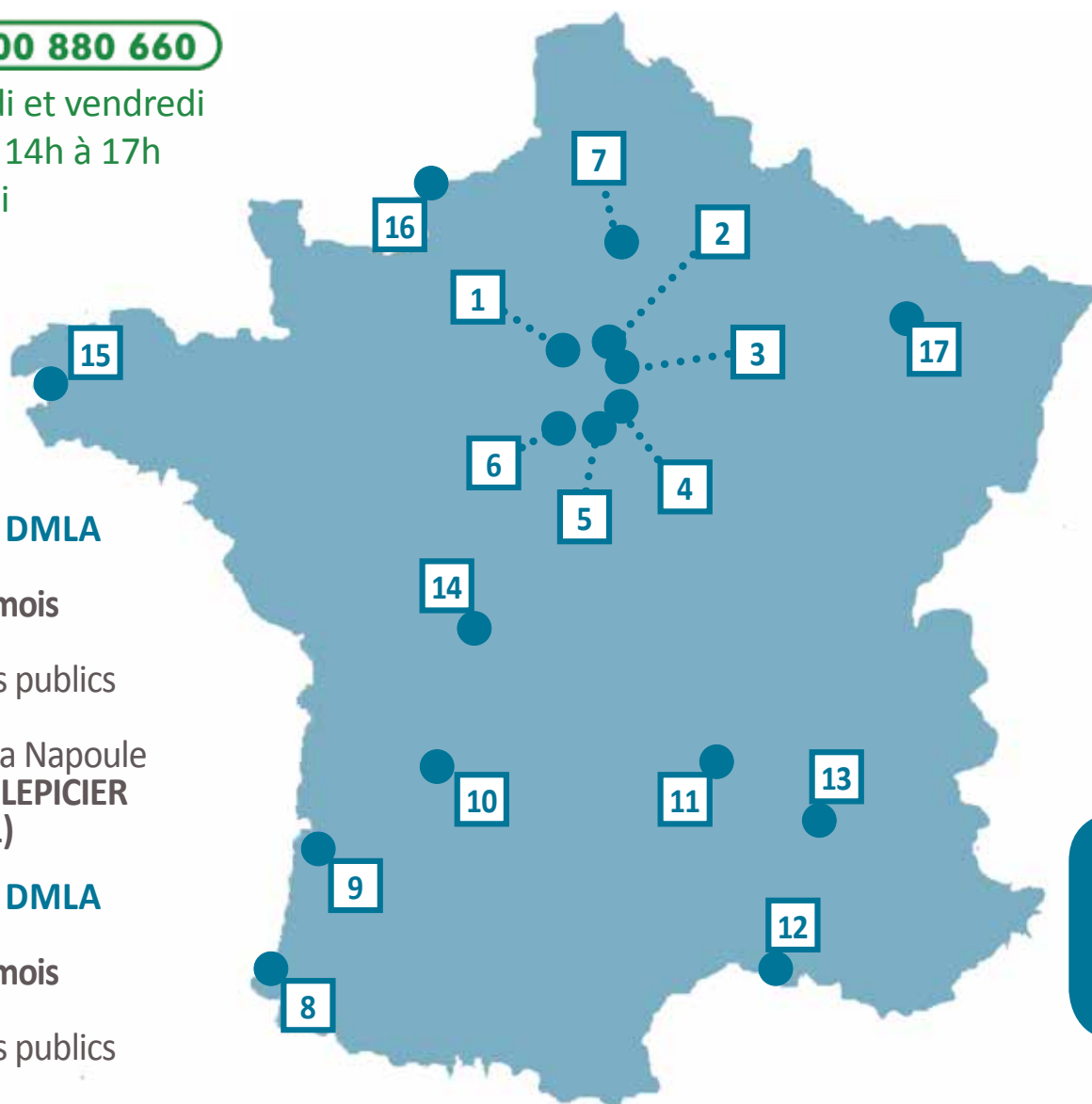
## **11 - ASSOCIATION DMLA PUY-EN-VELAY**

**1<sup>er</sup> jeudi de chaque mois de 10h à 12h**  
Maison de Quartier du Centre ville  
Centre R. Fourneyron  
31, Bd de la République  
43000 Le Puy-en-Velay  
**Contact : Marie-Claude GERBAL**  
**(tél. Centre Fourneyron : 04.71.07.21.60)**

# VIE DE L'ASSOCIATION

**N° Vert 0 800 880 660**

Lundi, mardi, jeudi et vendredi  
de 9h à 13h et de 14h à 17h  
Fermé le mercredi



## **12 - ASSOCIATION DMLA MANDELIEU**

**2<sup>e</sup> lundi de chaque mois  
de 10h à 12h**

Maison des services publics  
49, av. de Fréjus  
06210 Mandelieu-La Napoule  
**Contact : Monique LEPICIER**  
(tél. 06.10.77.51.11)

## **13 - ASSOCIATION DMLA MONTELMAR**

**2<sup>e</sup> lundi de chaque mois  
de 14h30 à 16h30**

Maison des services publics  
3<sup>e</sup> étage, salle 310  
1, Avenue St Martin -  
26200 Montélimar  
**Contact : Simone TISSERAND**  
(tél. 06.21.29.82.46)

## **14 - ASSOCIATION DMLA LIMOGES**

**4<sup>e</sup> mercredi du mois de 14h à 17h**

Chez AVH (Valentin HAUY)  
4 Place d'Aine - 87000 Limoges  
**Contact : Gérard KIEFFER**  
(tél. 06.87.21.41.40)

## **15 - ASSOCIATION DMLA BREST**

**1<sup>er</sup> mardi du mois de 14h à 17h**

Office des retraités de Brest (ORB)  
12/14 rue Fautras - 29200 BREST  
**Contact : Philomène GOUZIEN**  
(tél. 02 98 80 30 03)

## **16 - ASSOCIATION DMLA DE HAUTE-NORMANDIE**

**1<sup>er</sup> vendredi du mois de 10h à 12h**

Espace Henri Dunant (ancien Hôpital)  
3 rue Henri Dunant - 76 400 Fécamp  
**Contact : Claude GUYOT**  
(tél. 06.03.00.53.40)

## **17 - ASSOCIATION DMLA NANCY-LORRAINE**

**1<sup>er</sup> lundi du mois de 15h à 17h**

**Contact : Ginette SAUER**  
(tél. 06.81.83.62.69)

# VIE DE L'ASSOCIATION

## CONTACTS

Françoise BOULLE	Nantes (44)	06 68 07 22 25
Jeanine CALVEZ	Brest (29)	02 29 00 79 14
Liliane CASTAGNET	Andernos-les-Bains (33)	06 65 57 72 92
Colette CASTERAN	Biarritz (64)	09 53 87 05 85
André DAIRAINÉ	Onesse et Laharie (40)	06 85 71 81 28
Janine DALGREN	Compiègne (60)	03 44 20 02 30
Blanche DEPLANQUE	Avensan (33)	05 57 88 80 48
Micheline DESPRES	Chassieu (69)	06 73 69 03 31
Christiane LAURENT	Presles (95)	01 30 34 40 03
Louise Le MEUR	Voivres (72)	02 43 88 54 06
Micheline LENABLE	Bois-Colombes (92)	01 47 82 29 80
Bernadette MASSE	Verdilly (02)	03 23 69 15 87
Michelle MOURRE	Romans (26)	04 75 70 32 75
Monique PERICAS	Nice (06)	04 93 97 07 68
Annie PEYRILLE	Montreuil (93)	06 67 41 89 30
Ginette POIRRIER	St Maur (94)	01 48 86 69 78
Ginette POULMARC'H	Saint-Jean-Trolimon (29)	06 58 38 73 44
Christiane QUELENNEC	Ploemeur (56)	02 97 37 27 25
Denise REBAUGE	Ste-Alvere (24)	05 53 22 72 54
Josiane ROLDE	Tulle (19)	06 73 55 11 63
Brigitte VASSAL	Noisy-le-Grand (93)	01 43 05 71 56
Gérard VENOT	Clugnat (23)	05 55 65 02 26
Valentine ZIELEWSKI	Lens (62)	03 21 67 49 38

**LES BÉNÉVOLES DE LA « MAISON DMLA » VOUS ATTENDENT :**  
Le lundi de 9h30 à 13h30,  
salle de réunion, RDC, bâtiment K du CHI de Créteil (nouveau local)  
ou au 01 45 17 51 55

Le site internet de l'Association DMLA est consultable à l'adresse suivante :  
**[www.association-dmla.com](http://www.association-dmla.com)**

Le service d'ophtalmologie de l'Hôpital Intercommunal de Créteil  
dispose d'un site dédié : **[www.creteilophtalmo.fr](http://www.creteilophtalmo.fr)**

# BULLETIN D'ABONNEMENT



N° Vert 0 800 880 660

DATE : ..... / ..... / .....

- Je souhaite adhérer à l'Association DMLA  
 Je souhaite renouveler mon adhésion à l'Association DMLA

EN TANT QUE :

- Patient\*  Orthoptiste/Opticien  
 Ophthalmologiste  Entourage de patient

\* Nom de mon ophthalmologiste :

.....

## TARIFS

Membre actif : 30 € (1)

Membre bienfaiteur : 50 € ou plus : .....(1)

Je fais un don de : ..... euros (1)

En tant qu'adhérent, je souhaite recevoir la lettre de l'Association DMLA :

- sous format papier uniquement  
 sous format papier ET format audio (CD)

Découpez votre bulletin d'adhésion suivant le pointillé et envoyez-le rempli avec votre chèque (libellé à l'ordre de « Association DMLA ») sous enveloppe à : Association DMLA - BP 30059 - 71602 PARAY-LE-MONIAL CEDEX

*Vous recevrez en retour un reçu et une carte d'adhérent*

Nom ..... Prénom .....

Date de naissance .....

Profession .....

Adresse .....

Code postal ..... Ville .....

Téléphone .....

E-mail .....

Conformément à la loi n°78-17 du 6 janvier 1978, vous disposez d'un droit d'accès et de rectification pour toute information vous concernant, figurant sur notre fichier. Pour cela, il vous suffit d'adresser une demande écrite à l'Association DMLA.

(1) Pour l'intégralité des sommes versées, dons ou cotisations, il est établi un reçu pour les impôts afin de bénéficier d'une déduction fiscale : 66 % du montant de ces sommes sont directement déductibles de votre impôt, dans la limite de 20 % de votre revenu imposable. Ainsi, un don de 100 euros, ne vous revient qu'à 34 euros après déduction fiscale.

Si vous ne l'avez pas encore fait, renouvelez votre adhésion 2020 !

## LES 4 MISSIONS PRINCIPALES DE L'ASSOCIATION DMLA :

- ➔ Écouter, soutenir et aider les patients,
- ➔ Informer le grand public,
- ➔ Intervenir auprès des services publics pour faciliter la vie des patients,
- ➔ Aider la recherche médicale et scientifique contre la DMLA.

**LETTRE N°51 - Novembre 2019**

**BUREAU**  
PRÉSIDENT : SUSHAMA NAGI  
VICE PRÉSIDENT : JEAN-CHARLES AMBLARD  
SECRETARIE GÉNÉRALE : CHRISTIANE DENIER  
TRÉSORIÈRE : MARIE-OLIVIERE DENIER  
ASSISTANTS : JACQUELINE COL, ELIANE GUILLOUAM, SIMONE NAGI

**COMITÉ SCIENTIFIQUE**  
PRÉSIDENT : PR. ERIC SQUJED  
MEMBRES : PR. GABRIEL COUSAL, PR. JONK-ALAIN SHEL, DR. TIPHANE GRIMET, DR. MADDALENA QUARANTA, DR. JENNIFER ZEMER, DR. SALOMON IVES COHEN, DR. HENRI MANQUA, DR. WÉBER ROBERT

**CRÉATION GRAPHIQUE ET MISE EN PAGE : É. BRADON**  
RELATION ET COORDONNEMENT : SYMBIOSE, www.symbolose.fr

**IMPRESSION** : Imprimerie de Charpagne, Rue de l'Église de Langres, 52200 Langres, Tél : 03.25.87.28.34

**RELATIONS PRESSE ET PUBLICITÉ** : Algimédia, André LAMAT, Tél : 03.72.33.91.15, julien@associationdmla.com

**CONTRIBUTEUR À LA RÉDACTION DE CE NUMÉRO** : Jean-Charles AMBLARD, Adeline GUSTAL, Sushama NAGI, Dr. Ouidy SEMOUN et Pr. ERIC SQUJED

**ÉDITEUR DE LA PUBLICATION** : ASSOCIATION DMLA  
Siège SOCIAL : Hôpital Intercommunal de Créteil Service d'Ophthalmologie - 40 avenue de Verdun 94010 Créteil  
E-mail : gpmembre@associationdmla.com  
Site INTERNET : www.associationdmla.com

N° Vert 0 800 880 660

p.3	ÉDITORIAL
p.5	ACTUALITÉS
p.9	DOSSIER
p.18	VIE DE L'ASSOCIATION
p.23	BULLETIN D'ABONNEMENT

**DOSSIER**  
**MATÉRIEL BASSE VISION : TOUR DES STANDS AU SILMO**

# COMMENT JE VOIS MON AVENIR ? BIEN GUIDÉE, MERCI.

Pour accompagner et orienter les personnes malvoyantes dans un parcours de santé complet, la Fondation du Groupe Optic 2000 a créé des centres uniques en France et entièrement gratuits :  
**les CECOM.**

CECOM Paris  
**01 53 46 26 90**

CECOM Lille  
**03 20 15 75 32**

CECOM Besançon  
**03 81 65 86 84**

www.arnisgalagencey.com - 05651 - Septembre 2016 - © C. Duby / Viregim